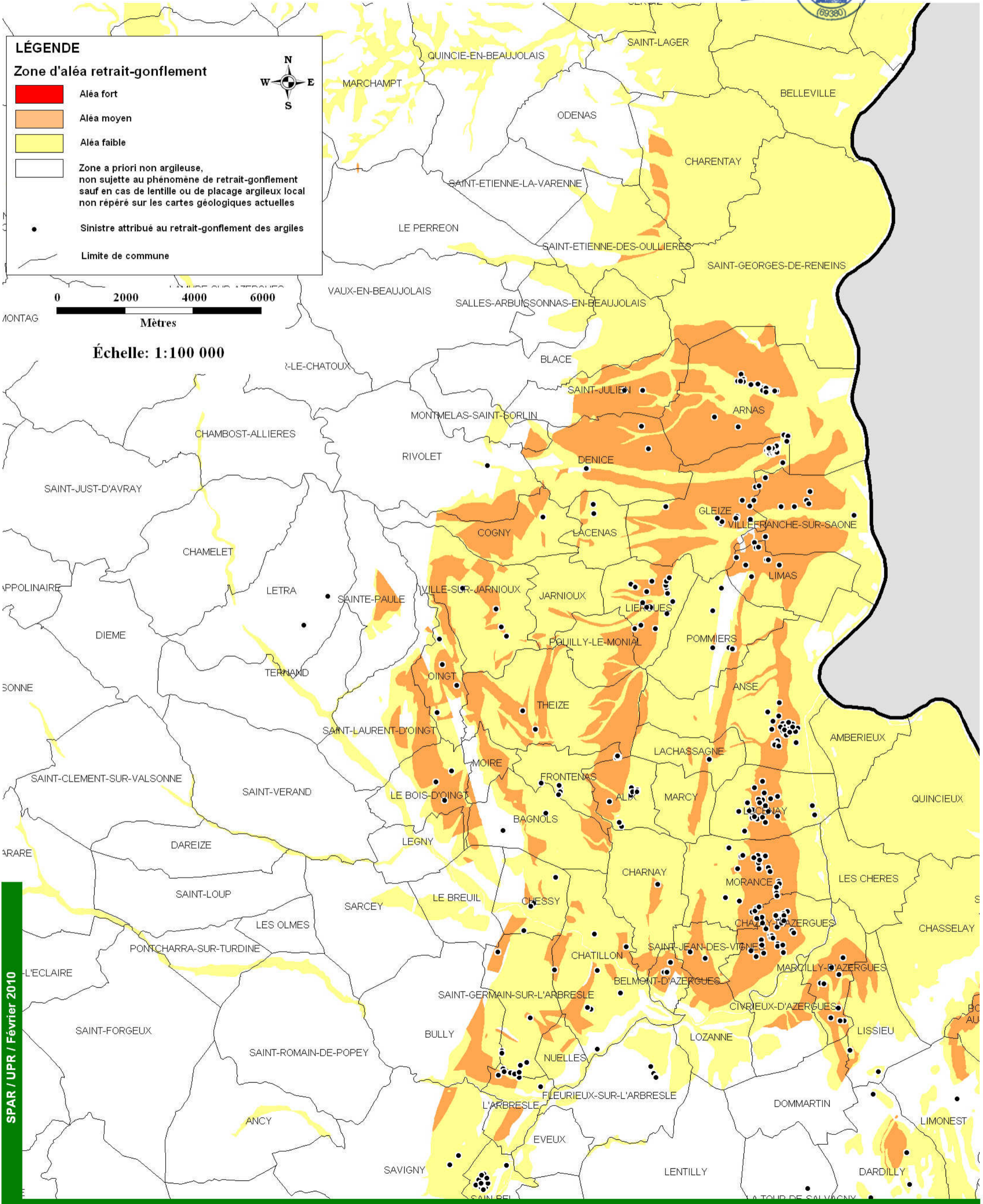


Retrait - gonflement des sols argileux dans le Rhône

Vu pour être annexé
à la délibération d'approbation du PLU
en date du 22 janvier 2018.



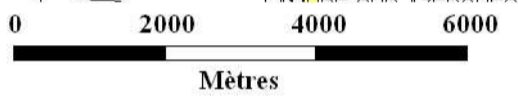
Cartographie de l'aléa n° 4



LÉGENDE

Zone d'aléa retrait-gonflement

- Aléa fort
- Aléa moyen
- Aléa faible
- Zone a priori non argileuse, non sujette au phénomène de retrait-gonflement sauf en cas de lentille ou de placage argileux local non repéré sur les cartes géologiques actuelles
- Sinistre attribué au retrait-gonflement des argiles
- Limite de commune



Échelle: 1:100 000

SPAR / UPR / Février 2010