

# P.L.U.

## Plan Local d'Urbanisme

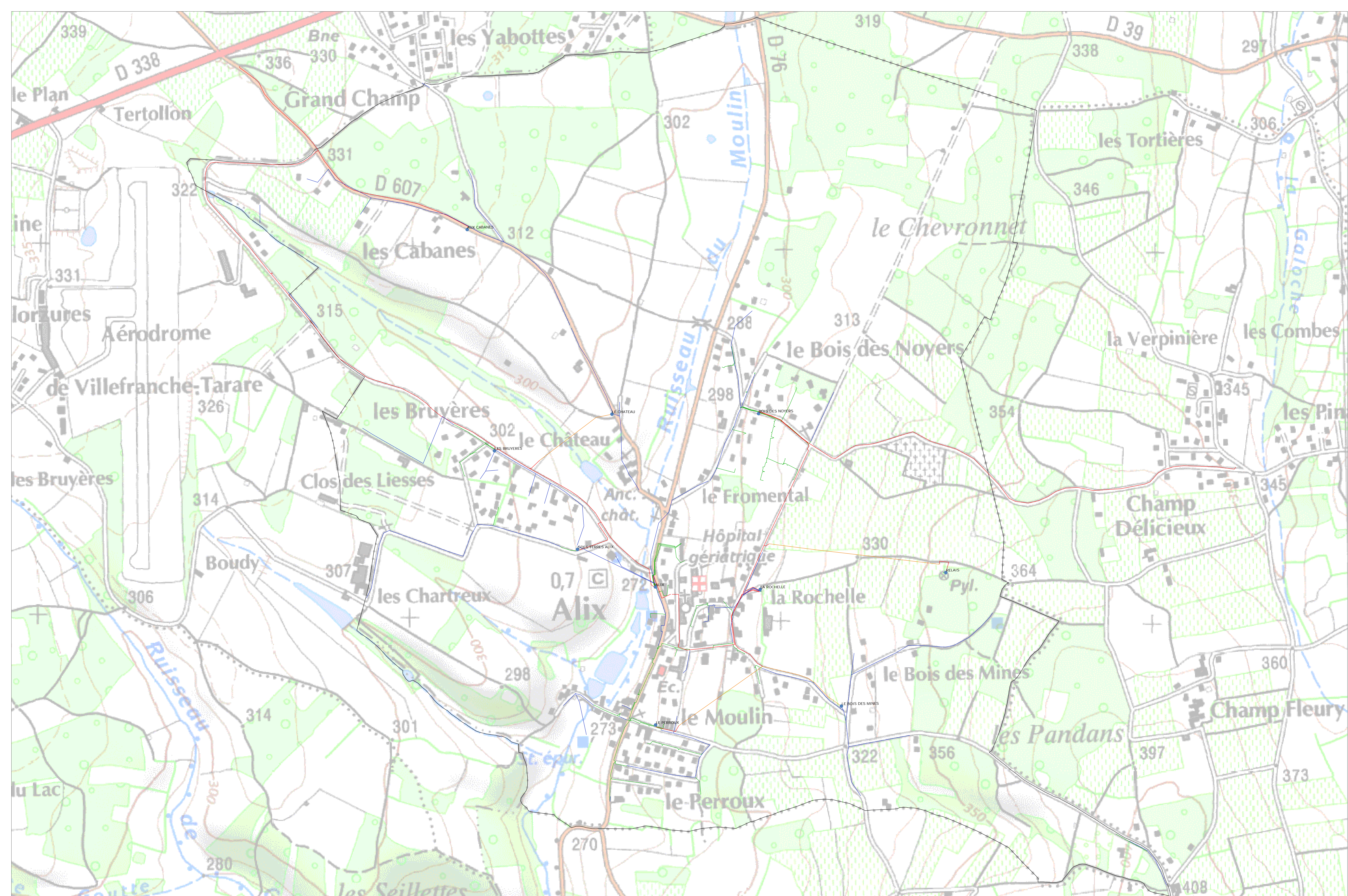
### Commune d'ALIX

#### 5.3.d. Electricité

Vu pour être annexé  
à la délibération d'approbation du PLU  
en date du 22 janvier 2018.

Le Maire,  
Pascal LEBRUN





Commune : ALIX

Date d'impression : 17/02/2017

0  
1:3075

300 m

2 - Réseau HTA/BT par commune

Légende des ouvrages électriques : ● Poste de distribution publique — Tronçon souterrain HTA — Tronçon aérien HTA — Tronçon souterrain BT — Tronçon aérien BT

Propriété d'ERDF. Edition graphique issue d'un plan moyenne échelle informatisé. Elle ne peut être ni reproduite ni communiquée à des tiers autres que la collectivité locale, ni utilisée à des fins commerciales sans autorisation spécifique. Les informations figurant sur ce plan sont données à titre indicatif. L'évolution permanente des charges électriques (nouveaux raccordements travaux sur les réseaux...) peut entraîner des variations rapides en matière de disponibilité de réseaux. Pour toute information complémentaire ou étude approfondie, vous pouvez contacter l'interlocuteur ERDF vous ayant remis et commenté ce plan. IGN PARIS - 2004.